

Hoorn, stad aan het Blauwe Hart

18 april 2012



Rijksbeleid Markermeer en de positie van Hoorn



Ton van der Lee, beleidsmedewerker RO Hoorn



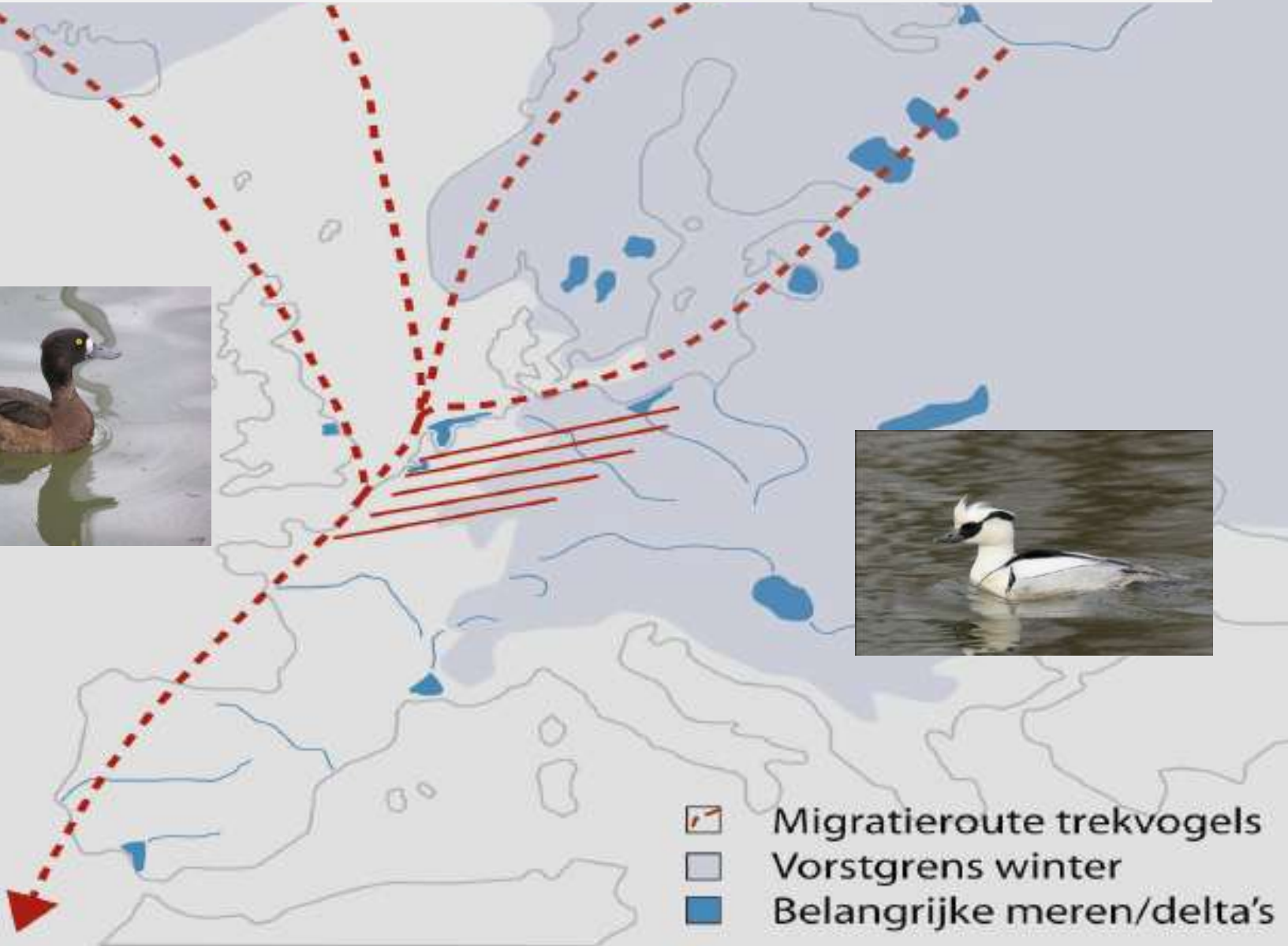
Diverse projecten met onderlinge relaties:




- Natura 2000 en Beheerplan voor het IJsselmeergebied
- Toekomstagenda Markermeer en IJmeer (TMIJ)
- ToekomstBestendig Ecologisch Systeem (TBES)
- Schaalsprong Almere
- Rijksbesluiten Amsterdam-Almere-Markermeer (RAAM-brief)
- Nationaal Waterplan (Commissie Veerman)
- Deltaprogramma voor het IJsselmeergebied
- Gebiedsverkenning Markermeer/IJmeer
- Rijksstructuurvisie Rijk Regioprogramma Amsterdam-Almere-Markermeer (RRAAM)
- Dijkversterking Hoorn – Amsterdam en stadsstrand Hoorn

Natura 2000-gebieden

- Netwerk van natuurgebieden van Europees belang
- Samenvoeging Vogel- en Habitatrichtlijngebieden
- Het waarborgen van de biodiversiteit in Europa
- Instandhoudingsdoelstelling voor natuurwaarden
- Voor werkzaamheden en activiteiten is vergunning i.h.k.v. de natuurbeschermingswet 1998 vereist
- Beheerplan
- Passende beoordeling en milieueffectrapportage

Internationaal vogelgebied, Natura 2000



-  Migratieroute trekvogels
-  Vorstgrens winter
-  Belangrijke meren/delta's

Beheerplan IJsselmeergebied, vanaf 2008

Samenhang tussen:

- Natura 2000: netwerk natuurgebieden
- Europese Kaderrichtlijn Water: ecologie
- Waterbeheer 21^e eeuw: watervoorziening

Eén integraal beheerplan voor het IJsselmeergebied

IJsselmeeraanpak

IJsselmeeraanpak

- Uitgebreide consultatie maatschappelijke groeperingen
- Gebied niet preventief afsluiten voor recreatie
- Voorlichting en communicatie richting recreanten en recreatieondernemers
- Vinger aan de pols houden door monitoring
- Zo nodig, alsnog noodmaatregelen nemen

Sociale controle en elkaar aanspreken is belangrijke voorwaarde voor succes

Vorzorgbeginsel

De IJsselmeeraanpak is een bijzonder vorm van het voorzorgbeginsel:

een gebruiker van een gebied moet preventieve maatregelen nemen als niet kan worden uitgesloten dat die activiteit significante schade zou kunnen toebrengen aan de natuur

Recreatiesector stelt gedragscode op

Toekomstagenda Markermeer – IJmeer (TMIJ)

In 2006 zijn de provincies Noord-Holland en Flevoland op het verzoek van het Rijk begonnen met het project “Toekomstagenda Markermeer en IJmeer” (TMIJ)

De ecologische kwaliteit van het Markermeer en IJmeer is de laatste jaren hard achteruit gehold als gevolg van een hoog slibgehalte in het water. Het Markermeer en IJmeer kunnen daardoor niet voldoen aan de eisen die te maken hebben met de instandhoudingsdoelen van Natura 2000 voor vogels. Om aan die instandhoudingsdoelen te voldoen moet de ecologische kwaliteit van Markermeer en IJmeer sterk worden verbeterd

Toekomstagenda Markermeer-IJmeer (TMIJ)

- Normen Natura 2000
- Ecologische kwaliteit Markermeer en IJmeer
- Hoog slibgehalte in het water
- Toekomstbestendig Ecologisch Systeem (TBES)
- “ecologisch surplus” of een “ecologische schaa sprong”
- Natuurlijk(er) Markermeer IJmeer (NMIJ)
- Luwtmaatregelen
- Schaa sprong Almere
- Toekomstbeeld Markermeer-IJmeer (ook TMIJ)
- Werkmaatschappij Markermeer IJmeer (WMIJ)



Ecologisch surplus

TMIJ heeft onder meer als doel de ecologische kwaliteit van het Markermeer fors te verhogen, bovenop het juridisch minimale dat al vereist is om aan de instandhoudingsdoelen van Natura 2000 te voldoen

Hierdoor ontstaat er een “ecologisch surplus” of een “ecologische schaa sprong” dat ruimte biedt voor nieuwe ruimtelijke ontwikkelingen

ToekomstBestendig Ecologisch systeem (TBES)

Binnen TMIJ is het ToekomstBestendig Ecologisch Systeem (TBES) voor Markermeer-IJmeer ontwikkeld

De natuur in Markermeer-IJmeer moet weer tegen een stootje kunnen om de gevolgen van klimaatverandering en menselijk medegebruik op te kunnen vangen

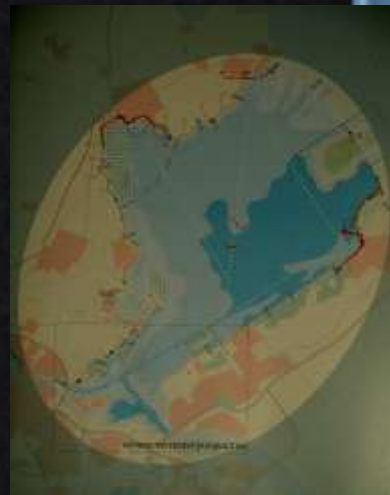
In het ecologische systeem voor de Noord-Hollandse Markermeerkust spelen vooral de luwtemaatregelen in het Hoornsche Hop, met als doel helder water

Toekomstbeeld Markermeer – IJmeer

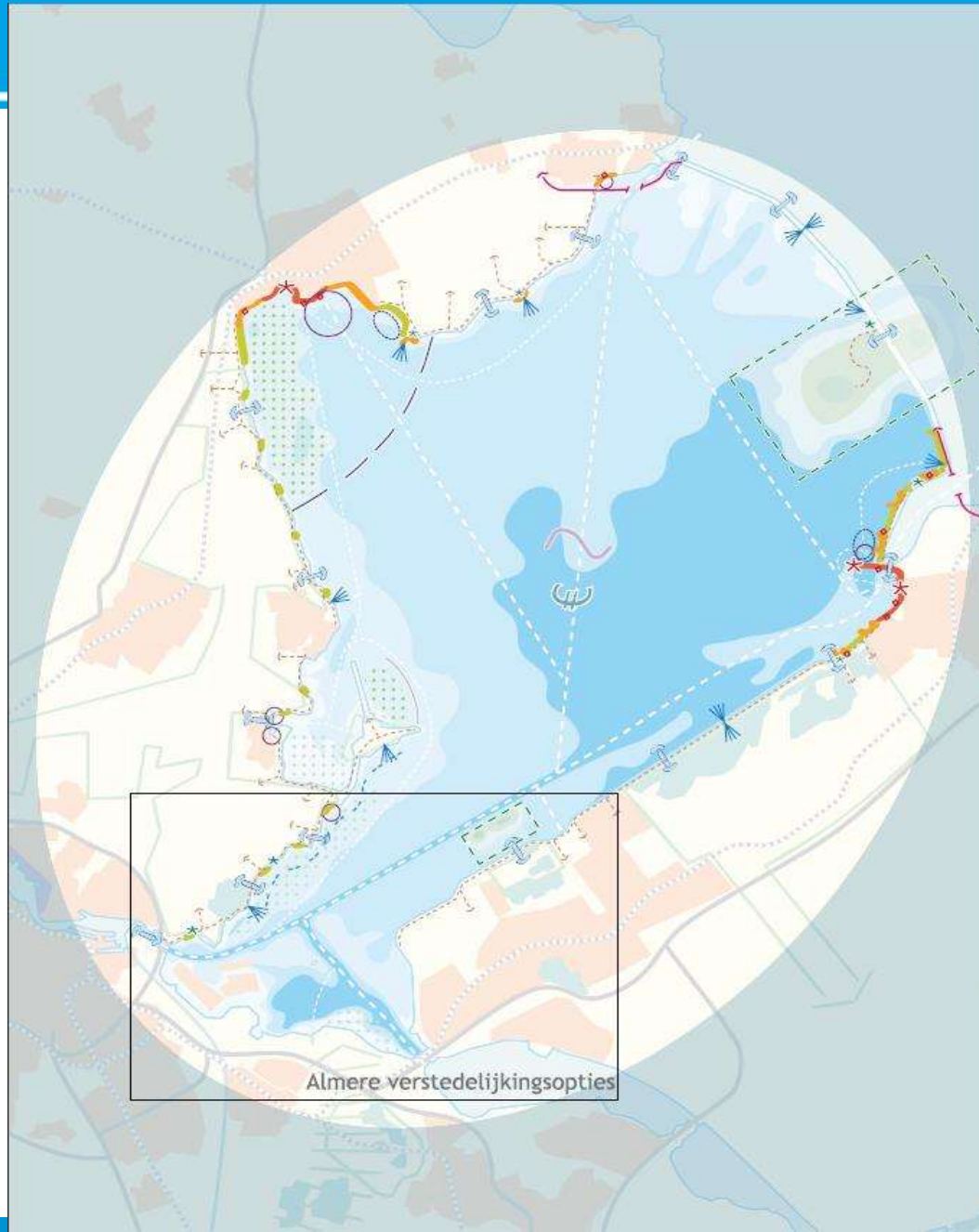
1 september 2009:
presentatie van het Toekomstbeeld Markermeer – IJmeer

Het resultaat is een uitgebreide studie naar de mogelijkheden van ecologische verbetering en de ontwikkelingsperspectieven op het gebied van recreatie, stadsontwikkeling en economie.

Toekomstbeeld Markermeer-IJmeer



Oorspronkelijk toekomstbeeld Markermeer IJmeer



s
p
r
o
n
k
e
l
i
j
k

t
o
e
k
o
m
s

RAAM-brief:

Rijksbesluiten Amsterdam-Almere-Markermeer

De vijf projecten binnen de RAAM-brief (Randstad Urgent) zijn:

- Schaalsprong Almere
- Verbetering van het openbaar vervoer tussen Schiphol en Lelystad (OVSAAL)
- Het TBES
- Ontwikkeling luchthaven Lelystad
- Bereikbaarheid Almere, 't Gooi, Utrecht



Wonen-Werken

Bereikbaarheid

Ecologie

Schaalsprong Almere (TK december 2011)

- Marktvraag OV-verbinding Almere - Amsterdam
- Metroachtige verbinding Almere – Amsterdam (goedkoper)
- Daardoor geen noodzaak IJ-land als kostendrager
- Voor de eerste 60.000 woningen rond Almere is IJ-land niet nodig
- Voor de bouwopgave daarna wel
- TBES blijft als systeembenadering uitgangspunt

Werkmaatschappij Markermeer – IJmeer (WMIJ)

In november 2009 heeft het kabinet besluiten genomen over alle projecten, waaronder TMIJ, die onderdeel uitmaken van RAAM (Rijksbesluiten Amsterdam – Almere – Markermeer)

Eén van die besluiten is de realisatie van het TBES. Om dat doel te bereiken is de Werkmaatschappij Markermeer IJmeer (WMIJ) opgericht

Toekomstbeeld Markermeer-IJmeer

Optimalisatie

Drie pijlers:

Ecologie

- Effectiever
- Goedkoper
- Slimmer.

Economie

Hoger
maatschappelijk
en financieel
rendement
(MKBA)

Financiering

Waar vinden we
de middelen,
publiek of
privaat?

Optimalisatierapport

Er wordt nu uitgegaan van bescheidener maatregelen en fasering in de tijd. Door werk-met-werk te maken en slim om te gaan met grondstromen, kunnen de kosten aanmerkelijk worden teruggebracht

Onderdeel van het TBES zijn o.a. een oermoeras aan de Houtribdijk bij Lelystad, slibputten en de luwtmaatregelen met slibschermen in het Hoornse Hop

Grondstromen

De gedachte is om ter hoogte van de Oostvaardersplassen in het Markermeer slib te winnen en te gebruiken voor het oermoeras

Vervolgens kan het zand worden gewonnen dat gebruikt kan worden voor woningbouw in Almere

De putten die zo ontstaan dienen daarna als slibvangputten

Afzonderlijke slibvangputten in het Hoornsche Hop zijn daarmee niet noodzakelijk

Marker Wadden

- Gift van € 16 miljoen Postcodeloterij aan Natuurmonumenten
- Begin van oermoeras bij Lelystad uit het TBES
- 10.000 ha als invloed- of studiegebied
- Oermoeras wordt maximaal 4.500 ha groot

Nationaal Waterplan

a. Project TMIJ

b. Beleidsnota IJsselmeergebied

- Keuze voor veiligheid, watervoorraad, natuur en inrichting
- Ondersteuning van het ecologisch surplus / ecologische schaa sprong
- Kleinschalige buitendijkse ontwikkelingen 5 ha per gemeente tot 2040
- Vermindering waterbergingscapaciteit van 1 tot 2 % acceptabel

c. Advies Commissie Veerman



Advies Commissie Veerman

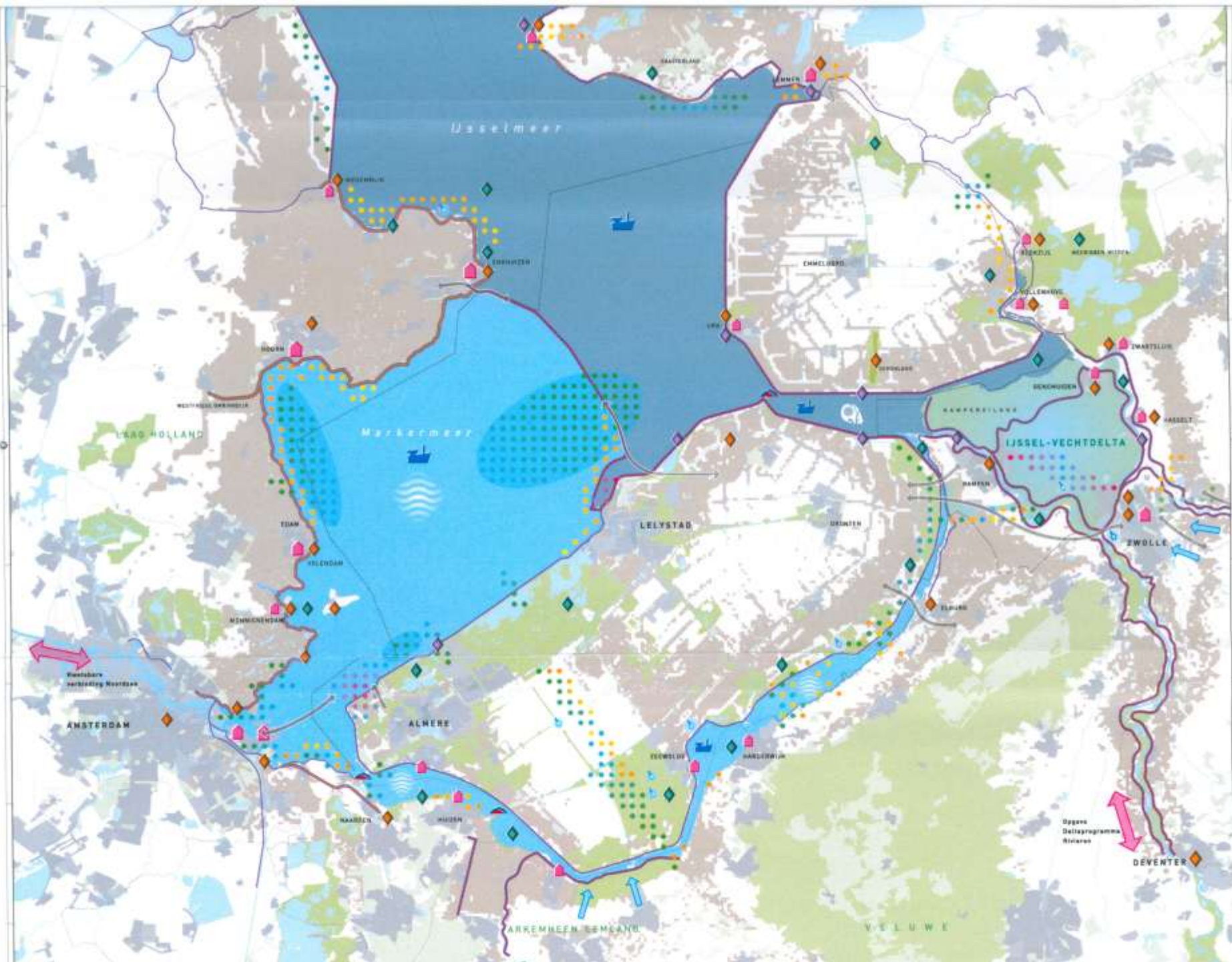
- Ontkoppeling peilen voor IJsselmeer en Markermeer
- Seizoensgebonden peil voor Markermeer
- Verhoging waterpeil van 1.50m voor het IJsselmeer, t.b.v. de zoetwatervoorraad
- Nuancering in het Nationaal Waterplan: eerst nader onderzoek

Deltaprogramma voor het IJsselmeergebied

- Opgaven: waterveiligheid en zoetwatervoorziening
- Ontwikkeling van het peilbeheer in het gehele IJsselmeergebied.
- Onderzoeken wat de consequenties zijn voor natuur, ruimtelijke ontwikkelingen en ruimtelijke kwaliteit
- Gebiedsverkenningen om gevolgen van peilwijzigingen te onderzoeken







Dijkversterking en stadsstrand Hoorn

- Betreft nu tracé Hoorn – Edam – Amsterdam
- MER naar varianten en alternatieven dijkversterking
- Ervaringen tracé Enkhuizen – Hoorn
- Te duur en te ingrijpend
- Idee vooroever
- Werk met werk maken: stadsstrand
- Mogelijkheden mede afhankelijk van TMIJ en Deltaprogramma

Rijksstructuurvisie voor het Rijk Regioprogramma Amsterdam-Almere-Markermeer (RRAAM)

- Eerste concept eind 2012
- Participatieplan RRAAM
- Notitie Reikwijdte en Detailniveau (voorloper planmer)

De algehele economische, toeristische en cultuurhistorische centrumpositie van Hoorn kan in de knel komen als Hoorn zich niet verder kan ontwikkelen aan het waterfront, b.v. door luwtemaatregelen in het Hoornsche Hop

Mogelijke gevolgen rijksstructuurvisie voor Hoorn

- Ruimtelijke ontwikkelingen in het zuidelijk deel van het Markermeer en IJmeer
- Compensatie vanuit ecologisch surplus (TBES)
- Luwtmaatregelen in het Hoornsche Hop
- Bedreiging voor positie Hoorn als centrum recreatievaart

Het ecologisch surplus moet woningbouw voor Amsterdam, Almere en Lelystad in het IJmeer en Markermeer faciliteren

Windmolens

- Ambities Rijk
- Structuurvisie Infrastructuur en Ruimte
- Aantasting kernkwaliteit van groot open water
- Zienswijze Urk en andere gemeenten, waaronder Hoorn
- Aanvraag bij Ministerie van Economie, Landbouw en Innovatie

Tolhuusberaad

Ontstaan vanuit de gezamenlijke problematiek van de mogelijke belemmeringen voor de recreatievaart van de slibmaatregelen langs de westkant van het Markermeer

Samenwerking van de gemeenten Hoorn, Koggenland, Zeevang en Edam-Volendam

Organisatie Waterconferentie Markermeer 8 juni 2012

Blue Deal

- 21 november 2011: Blue Deal, wethouder Louwman
- Sturing geven aan bedreigingen
- Verdeling maatschappelijke kosten en baten
- Ecologie combineren met recreatie (b.v. eilandjes)
- Interactie met het vaste land
- Bedrijfsleven, maatschappelijke organisatie en overheden
- Verbeteren ecologie samen met economische activiteiten
- Afspraken over beheer en doorvaarbaarheid van het water
- Havens bereikbaar en bezeilbaar houden (beheer)
- Stichting Waterfront Hoorn

Nieuwe situatie NH Kust



Waterconferentie Markermeer 8 juni 2012

- Schouwburg Het Park
- Vanuit de regio (Tolhuusberaad)
- Bedreigingen en kansen
- Doel: informeren, belangen duiden en samenwerken
- Primair voor overheden en maatschappelijke organisaties
- Bewoners en bedrijven zijn ook welkom
- Informatiemarkt, lezing en workshops

Meer informatie vindt u onder meer op de volgende sites:

- www.natura2000ijsselmeergebied.nl
- www.markermeerijmeer.nl
- www.deltacommissaris.nl/onderwerpen/
- www.rijksoverheid.nl/onderwerpen/deltaprogramma
- www.deltacommissie.com/
- www.markerwaardpolder.nl